

Exposé - Wiesenstraße 6 - 08538 Weischlitz



WOHNUNGSBAUGESELLSCHAFT
MBH PLAUEN LAND

KOSTEN

| | |
|-------------------|-------------------|
| Nettokaltmiete | 259,65 € |
| VZ Betriebskosten | 72,70 € |
| VZ Heizkosten | 72,70 € |
| Gesamtmiete | 405,05 € |
| Kaution | 3-fache Kaltmiete |

ALLGEMEINE INFOS

| | |
|--------------|----------------------|
| Wohnungs-Nr. | 1636-6-17 |
| Etage | Erdgeschoss |
| Raumzahl | 2 |
| Wohnfläche | 51,93 m ² |
| frei ab | Bezug nach Absprache |
| Exposé vom | 22.10.2024 |

OBJEKTBESCHREIBUNG

| | |
|-------------|----------------|
| Balkon | ja |
| Dusche | - |
| Badewanne | ja |
| Keller | ja |
| Heizungsart | Zentralheizung |

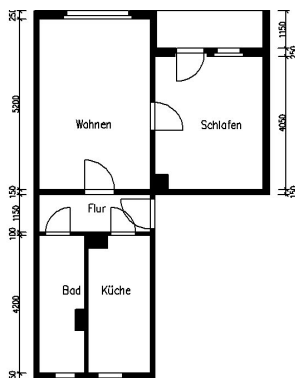
BESONDERHEITEN

bezugsfertig nach Renovierung

ENERGIEAUSWEISDATEN

| | |
|--------------------------------------|------------------------------|
| Energieausweisart | Verbrauch |
| Energieträger | Fernwärme |
| Energieverbrauch | 60,9 kWh/(m ² *a) |
| Energieklasse | B |
| Gebäudebaujahr | 1986 |
| Energieverbrauch enthält Warmwasser. | |

ANSICHTEN



KONTAKT

Wohnungsbaugesellschaft mbH Plauen Land
Enders-Dix-Straße 6
08538 Weischlitz

Telefon 037436 22 75
post@wbg-plauen-land.de

Angebot ohne Gewähr.